

TR-25-EN

Bestellnummer: 1001429

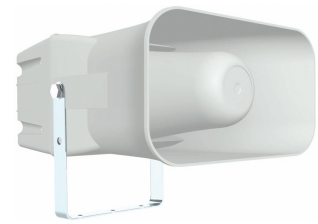
Bruttopreis (EVP): CHF **111.00**

Wetterfester Druckkammerlautsprecher

Wetterfester Druckkammerlautsprecher mit EN-54-24-Zertifizierung

- 100-Volt-Übertragungstechnik
- 100-V-Transformator mit Leistungsabgriffen 25/12,5/6,25 W
- Integrierter Hochpass zur Klang- und Stabilitätsoptimierung
- Für Musik- und Sprachanwendungen
- IP66-geprüft
- Lichtgraues ABS-Gehäuse (selbstverlöschend, entspricht der Norm UL94V0)
- Kabelzuführung über PG-Verschraubung
- Inklusive Befestigungsbügel

Herstellerinformation
PÖSCHEL ETG e.K.
Mäuswedel 11
74223 Flein
Deutschland
info@poeschel-etg.de



PÖSCHEL 100V



MADE IN GERMANY NEW

TR-25-EN
Technische Daten:

EAN-Code	4007754429633
Nettogewicht	2,1 kg
Außenbereich	1
Wetterfest	1
100 V	1
EN-54-Zertifizierung	1
Aktiv/passiv	passiv
Übertragungstechnik	100 V
Ausgangsleistung, gesamt	-
Nennleistung	-
Belastbarkeit, gesamt	25 W
Nennbelastbarkeit	25/12,5/6,25 W
Impedanz	-
Frequenzbereich	350-10000 Hz
Klirrfaktor	-
Rauschabstand	-
Eingangssignal	-
System	-
Breitbänder	-
Tieftöner	-
Mitteltöner	-
Hochtöner	-
Anzahl eingebauter LS-Chassis	1
Lautsprechergröße	-
Kennschalldruck	110 dB (1 W/1 m)86 dB (EN, 1 W/4 m)
Max. Nennschalldruck	122 dB (1 m)102,3 dB (EN, 4 m)
Abstrahlwinkel	H180°/V180° (500 Hz) H180°/V180° (1 kHz) H79°/V119° (2 kHz) H30°/V44° (4 kHz)
Abstrahlwinkel horizontal	180° (500 Hz)180° (1 kHz)79° (2 kHz)30° (4 kHz)
Abstrahlwinkel vertikal	180° (500 Hz)180° (1 kHz)119° (2 kHz)44° (4 kHz)
Ausstattung	EN-54-24-Zertifizierung
Gehäusematerial	ABS
Farbe	Lichtgrau, RAL 7035
Montagevorrichtung	Montagebügel
Ballwurfsicher	-
Schutzart	IP66
Zul. Einsatztemperatur	-40 °C bis +80 °C
Stromversorgung	-
Abmessungen	180 x 120 x 230 mm
Breite	180 mm
Höhe	120 mm
Tiefe	230 mm
Gewicht	2,1 kg
Eingänge	M20-Kabelverschraubung
Ausgänge	-
Ersatzschwingspule	-
Sonstiges	wetterfest
Zubehör	-
Verpackungsmaße (B x H x L)	0,18 x 0,18 x 0,267 m
Bruttogewicht	2,2 kg
Nettogewicht	2,1 kg